

GRAF ZEPPELIN
VUELO A
SUDAMERICA
1930

SUDAMERIKAFAHRT 1930

LZ 127 GRAF ZEPPELIN
18-5 AL 6-6 de 1930

SIEGER 57A



Tarjeta postal de Friedrichshafen a Birmingham (Reino Unido)
Vuelo Zeppelin Friedrichshafen - Sevilla.

Franqueo de 1 marco alemán, en sello de correo aéreo.
Marca en rojo LUFSSCHIFF GRAF ZEPPELIN SUDAMERIKAFAHRT 1930.
Mat.de a bordo del 19-5-1930, al dorso matasellos de tránsito de rodillo de
Sevilla del 19-5-30.

SUDAMERIKAFAHRT 1930

LZ 127 GRAF ZEPPELIN

18-5 AL 6-6 de 1930

SIEGER 57aa



Carta con destino Sta Cruz de Tenerife.

Vuelo Zeppelin Friedrichshafen - Praia (Cabo Verde)

En un principio estaba programado dejar correo en Tenerife, pero por circunstancias meteorológicas de dejo caer sobre Cabo Verde.

Franqueo sello de 4 marcos para correo por Zeppelin con sobrecarga especial viaje a sudamérica.

Marca en rojo LUFSCHEFF GRAF ZEPPELIN SUDAMERIKAFAHRT 1930.
Mat.de a bordo de fecha 20-5-30 , al dorso mat de Praia (Cabo Verde) del
21-5-30 y rodillo borroso de Canarias 10-6-30.

SUDAMERIKAFAHRT 1930

LZ 127 GRAF ZEPPELIN
18-5 AL 6-6 de 1930

SIEGER 57FF



Carta Friedrichshafen -Osnabruck).

Vuelo Zeppelin Friedrichshafen- La Habana (Cuba).

Franqueo de 8 marcos con sellos para correo por Zeppelin.

El Zeppelin no pudo acercarse a La Habana, por lo que el correo se descargó en Lakehurst.

Marca en rojo LUFTSCHIFF GRAF ZEPPELIN SÜDAMERIKAFAHRT 1930.

Marca en Violeta del correo USA, EUROPA PAN AMERICA ROUND
FLIGHT

Mat. de a bordo del 19-5-1930, al dorso mat. llegada del 6-6-1930.

SUDAMERIKAFAHRT 1930

LZ 127 GRAF ZEPPELIN

18-5 AL 6-6 de 1930

SIEGER 57H



Carta Friedrichshafen - Middlesex (Reino Unido).
 Vuelo Zeppelin Friedrichshafen-Friedrichshafen via Lakehurst NJ (USA)
 Franqueo de 12 marcos , para cartas en vuelo completo, sellos para correo
 por Zeppelin con y sin sobrecarga especial.

Marca en rojo LUFTSCHIFF GRAF ZEPPELIN SÜDAMERIKAFAHRT 1930.
 Marca en Violeta del correo USA, EUROPA PAN AMERICA ROUND
 FLIGHT
 Mat. de Friedrichshafen del 8-5-1930, al dorso mat. llegada del 6-6-1930.

SUDAMERIKAFAHRT 1930

LZ 127 GRAF ZEPPELIN

18-5 AL 6-6 de 1930

SIEGER 571



Tarjeta postal de Romanshorn (Suiza) a Bruselas (Bélgica).

Vuelo Zeppelin Friedrichshafen - Sevilla.

Franqueo 1,35 francos suizos sellos ordinarios y aéreos.

Marca en rojo LUFSCHEFF GRAF ZEPPELIN SUDAMERIKAFAHRT 1930.
Mat. de Romanshorn del 16-5-30, tránsito por Sevilla del 19-5-30, tránsito
por Paris del 22-5-30 y llegada a Bruselas del 23-5-1930.

SUDAMERIKAFAHRT 1930

LZ 127 GRAF ZEPPELIN

18-5 AL 6-6 de 1930

SIEGER 571



Tarjeta postal de Danzig a Sevilla.
Vuelo Zeppelin Friedrichshafen - Sevilla.
Franqueo 1,50 G en sellos de correo aéreo.

Marca en rojo LUFSSCHIFF GRAF ZEPPELIN SUDAMERIKAFAHRT 1930.
Mat. de Danzig del 12-5-30, rodillo llegada a Sevilla del 19-5-30.

SUDAMERIKAFAHRT 1930

LZ 127 GRAF ZEPPELIN

18-5 AL 6-6 de 1930

SIEGER 571



Tarjeta postal de Saarbrücken (Sarre) a Sevilla.

Vuelo Zeppelin Friedrichshafen - Sevilla.

Franqueo sellos Sarre de 8 francos en sellos ordinarios y aéreos.

Marca en rojo LUFSCIFF GRAF ZEPPELIN SUDAMERIKAFAHRT 1930.

Mat. de Saarbrücken del 12-5-1930 y rodillo de Sevilla del 19-5-1930, al

dorso otra vez mismo rodillo de Sevilla.

SUDAMERIKAFAHRT 1930

LZ 127 GRAF ZEPPELIN

18-5 AL 6-6 de 1930

SIEGER 57 I



Carta Dordrecht (Holanda) a Huelva.
Vuelo Zeppelin Friedrichshafen - Sevilla.
Franqueo holandés de 1,225 florines.

Marca en rojo LUFSSCHIFF GRAF ZEPPELIN SUDAMERIKAFAHRT 1930.

Mat. de Dordrecht 7-5-1930, al dorso mat. Sevilla estafeta Cambio del 15-5-1930 y llegada a Huelva el 20-5-1930.

SUDAMERIKAFAHRT 1930

LZ 127 GRAF ZEPPELIN

18-5 AL 6-6 de 1930

SIEGER 57 I



Tarjeta postal de Viena (Austria) a Sevilla.
Vuelo Zeppelin Friedrichshafen - Sevilla.
Franqueo austriaco de 1,84 chelines.

Marca en rojo LUF SCHIFF GRAF ZEPPELIN SUDAMERIKAFAHRT 1930.
Marca en rojo 1 Sudamerikafahrt mit luftschiff Graf Zeppelin .
Mat. de correo aéreo de Viena 3-5-1930 y rodillo de Sevilla del 19-5-1930.

SUDAMERIKAFAHRT 1930

LZ 127 GRAF ZEPPELIN

18-5 AL 6-6 de 1930

SIEGER 571



Tarjeta postal de Viena (Austria) a New York.

Vuelo Zeppelin Friedrichshafen - Sevilla.

Franqueo austriaco de 1,94 chelines, sellos ordinarios y aéreos.

Marca en rojo LUFSCIFF GRAF ZEPPELIN SUDAMERIKAFAHRT 1930.

Mat.de Viena 8-5-1930 y al dorso rodillo de Sevilla del 19-5-1930.

SUDAMERIKAFAHRT 1930

LZ 127 GRAF ZEPPELIN

18-5 AL 6-6 de 1930

SIEGER 57 I



to
I STAMP CO.
I ASS. U.S.A.

Tarjeta postal de Friedrichshafen a Sevilla.
Vuelo Zeppelin Friedrichshafen - Sevilla.
Franqueo 1 marco alemán en sello de correo aéreo.

Marca en rojo LUFSCHEFF GRAF ZEPPELIN SUDAMERIKAFAHRT 1930.
Mat. de Friedrichshafen del 18-5-1930, al dorso mat. rodillo de Sevilla 19-5-1930 y mat. en verde correo por Zeppelin de New York del 16-6-1930.

SUDAMERIKAFAHRT 1930

LZ 127 GRAF ZEPPELIN

18-5 AL 6-6 de 1930

SIEGER 571



Carta de Friedrichshafen a Glenbrook (USA)

Vuelo Zeppelin Friedrichshafen - Sevilla.

Franqueo de 2 marcos alemanes, en sello especial correo por Zeppelin.
 Marca en rojo LUFSSCHIFF GRAF ZEPPELIN SUDAMERIKAFAHRT 1930.
 Mat.de Friedrichshafen del 18-5-1930, al dorso matasellos de tránsito de
 rodillo de Sevilla del 19-5-30 y mat verde correo por Zeppelin de New York
 del 16-6-30

SUDAMERIKAFAHRT 1930

LZ 127 GRAF ZEPPELIN

18-5 AL 6-6 de 1930

SIEGER 57K



Carta Friedrichshafen a Houston (USA).

Vuelo Zeppelin Friedrichshafen - Pernambuco.

Franqueo sello de 4 marcos correo por Zeppelin.

Marca en rojo LUFSCHEIFF GRAF ZEPPELIN SUDAMERIKAFAHRT 1930.
Mat.de Friedrichshafen del 18-5-1930, al dorso matasellos de Pernambuco del 27 y 28 de mayo de 1930.

SUDAMERIKAFAHRT 1930

LZ 127 GRAF ZEPPELIN

18-5 AL 6-6 de 1930

SIEMER 57L - 59A



Carta de ida y vuelta con franqueo mixto. Vuelo Friedrichshafen a Pernambuco (Brasil). Franqueo 4,38 marcos, con sellos aéreos y 4 marcos especial Zeppelin con sobrecarga viaje a Sudamérica.

Marca en rojo LUFSSCHIFF GRAF ZEPPELIN SUDAMERIKAFAHRT 1930. Mat. de Friedrichshafen del 18-5-1930, al dorso llegada a Pernambuco 23-5.

Vuelo Pernambuco - Friedrichshafen, franqueo 10500 reis en sello ordinario y pareja de sello especial Zeppelin de 5000 reis.

Matasellos salida de Recife de 28-5-1930, al dorso mat llegada a Friedrichshafen del 6-6-1930.

Marca en Violeta del correo USA tipo I, EUROPA PAN AMERICA ROUND FLIGHT

SUDAMERIKAFAHRT 1930

LZ 127 GRAF ZEPPELIN
18-5 AL 6-6 de 1930

SIEGER 57M



Carta Frankfurt a Rio de Janeiro.
Vuelo Zeppelin Friedrichshafen - Rio de Janeiro.

Franqueo sello de 4 marcos correo por Zeppelin., sobrecarga primer viaje a Sudamérica.

Marca en rojo LUFSSCHIFF GRAF ZEPPELIN SUDAMERIKAFAHRT 1930.
Mat.de Friedrichshafen del 18-5-1930, al dorso mat de Rio de Janeiro del 25-5-1930.

SUDAMERIKAFAHRT 1930

LZ 127 GRAF ZEPPELIN

18-5 AL 6-6 de 1930

SIEGER 57M



Carta Friedrichshafen a Chicago (USA).
Vuelo Zeppelin Friedrichshafen - Rio de Janeiro.
Franqueo sello de 4 marcos correo por Zeppelin.
Marca en rojo LUFSSCHIFF GRAF ZEPPELIN SUDAMERIKAFAHRT 1930.
Mat.de Friedrichshafen del 18-5-1930, al dorso mat de Rio de Janeiro del
25-5-1930.

SUDAMERIKAFAHRT 1930

LZ 127 GRAF ZEPPELIN
18-5 AL 6-6 de 1930

SIEGER 57N



Entero postal de Ámsterdam a Long Island.
Vuelo Zeppelin Friedrichshafen - Lakehurst.

Franqueo holandés de 4,625 florines en sellos ordinarios y correo aéreo.

Marca en rojo LUFSCHEFF GRAF ZEPPELIN SUDAMERIKAFAHRT 1930.

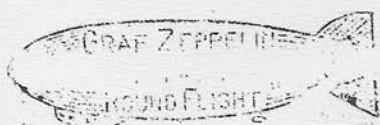
Mat. de Amsterdam 10-5-1930, al dorso mat. Verde correo por Zeppelin de
Lakehurst del 31-5-1930.

SUDAMERIKAFAHRT 1930

LZ 127 GRAF ZEPPELIN

18-5 AL 6-6 de 1930

SIEGER 57N



Tarjeta comercial de Friedrichshafen a Long Island.

Vuelo Zeppelin Friedrichshafen - Lakehurst.

Franqueo de 4 marcos en sello especial zeppelin correo a Sudamérica.

Marca en rojo LUFSSCHIFF GRAF ZEPPELIN SUDAMERIKAFAHRT 1930.

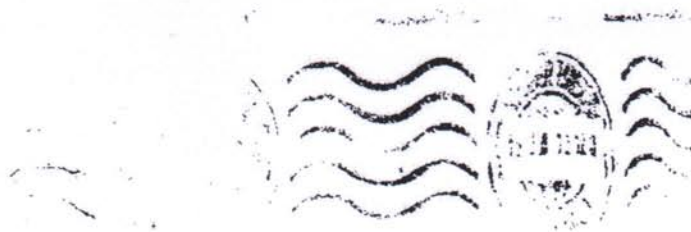
Mat. de Friedrichshafen 18-5-1930 y mat. de llegada verde correo por Zeppelin de Lakehurst del 31-5-1930.

SUDAMERIKAFAHRT 1930

LZ 127 GRAF ZEPPELIN

18-5 AL 6-6 de 1930

SIEGER 57Q



Tarjeta postal de Berlín a Las Palmas.

Vuelo Zeppelin Friedrichshafen - Praia (Cabo Verde).

En un principio estaba programado dejar correo en Tenerife, pero por circunstancias meteorológicas de dejó caer sobre Cabo Verde.

Franqueo 2 marcos con sello especial sobecargado para el vuelo a Sudamérica

Marca en rojo de la conexión Berlín - Friedrichshafen "ANSCHLUSSFLUG ZUR SUDAMERIKAFAHRT 1930 DES LUTSCHIFFS GRAZ ZEPPELIN"

Marca en rojo "LUFSSCHIFF GRAF ZEPPELIN SUDAMERIKAFAHRT 1930."

Mat. de salida de Berlín del 19-5-1930, al dorso mat borroso de Sta Cruz de Tenerife del 19-6-1930.

SUDAMERIKAFAHRT 1930

LZ 127 GRAF ZEPPELIN
18-5 AL 6-6 de 1930

SIEGER 57U



Tarjeta postal de Berlín a Philadelphia (USA).
Vuelo Zeppelin Friedrichshafen - Lakehurst (USA).

Franqueo 4 marcos con sello especial sobecargado para el vuelo a
Sudamérica

Marca en rojo de la conexión Berlín - Friedrichshafen "ANSCHLUSSFLUG
ZUR SUDAMERIKAFAHRT 1930 DES LUTSCHIFFS GRAZ ZEPPELÍN"
Marca en rojo "LUFSCHEFF GRAF ZEPPELIN SUDAMERIKAFAHRT 1930."

Mat. de salida de Berlín del 19-5-1930, y matasellos verde especial de
correo por Zeppelin de Lakehurst del 31-5-1930.

SUDAMERIKAFAHRT 1930

LZ 127 GRAF ZEPPELIN

18-5 AL 6-6 de 1930

SIEGER 58Aa



Tarjeta postal Sevilla - Pernambuco
Vuelo Zeppelin Sevilla - Santa Cruz de Tenerife
Franqueo de 4 pesetas para carta en este trayecto.

Marca en rojo PRIMER VIAJE GRAF ZEPPELIN A SUDAMERICA

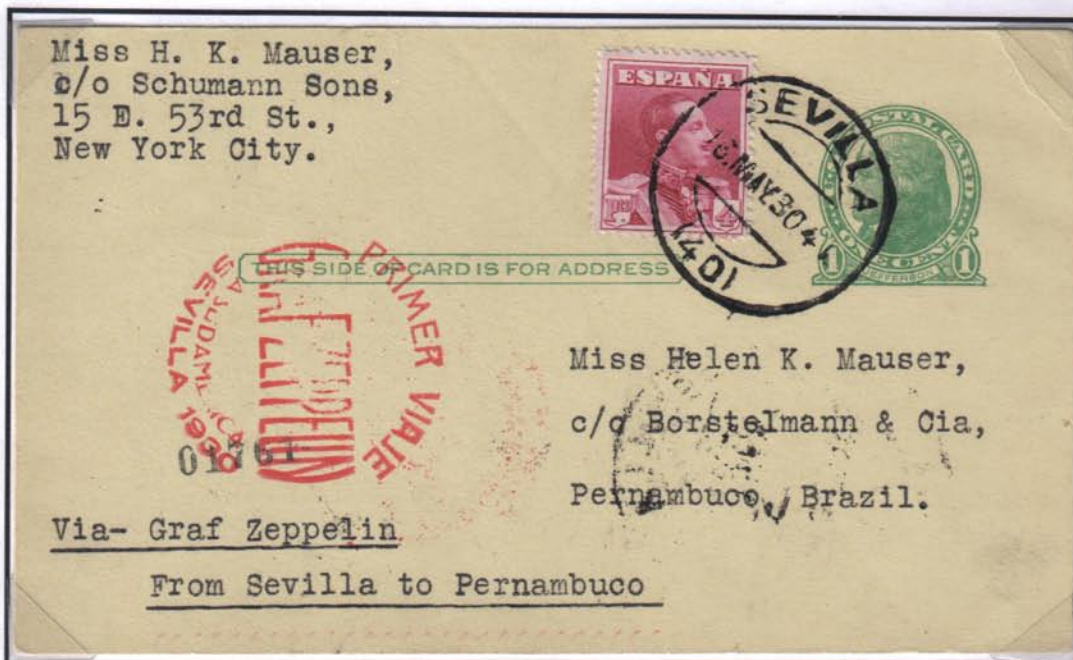
Mat. salida Sevilla 16-5-1930, y tránsito por Las Palmas el 18-6-1930, dado que por condiciones meteorológicas el correo no se pudo lanzar sobre Tenerife como estaba previsto, tuvo que ser lanzado sobre Cabo Verde, de ahí el retraso en el tránsito por Canarias.

SUDAMERIKAFAHRT 1930

LZ 127 GRAF ZEPPELIN

18-5 AL 6-6 de 1930

SIEGER 58Ab



Entero postal USA de Sevilla a Pernambuco (Brasil)
Vuelo Zeppelin Sevilla - Pernambuco (Brasil)
Franqueo de 4 pesetas para una tarjeta postal en este trayecto.

Marca en rojo PRIMER VIAJE GRAF ZEPPELIN A Sudamérica SEVILLA
1930

Mat. salida Sevilla 1965-1930, llegada a Pernambuco 23-5-1929.

SUDAMERIKAFAHRT 1930

LZ 127 GRAF ZEPPELIN

18-5 AL 6-6 de 1930

SIEGER 58Ab



Carta Sevilla - Pernambuco (Brasil)
Vuelo Zeppelin Sevilla - Pernambuco (Brasil)
Franqueo de 8 pesetas para carta en este trayecto.

Marca en rojo PRIMER VIAJE GRAF ZEPPELIN A SUDAMERICA
Mat. salida Sevilla 19-5-1930, llegada a Pernambuco 23-5-1929.

SUDAMERIKAFAHRT 1930

LZ 127 GRAF ZEPPELIN

18-5 AL 6-6 de 1930

SIEGER 58Ab



Carta Sevilla - Montebello (USA)
Vuelo Zeppelin Sevilla - Pernambuco (Brasil)
Franqueo de 8 pesetas para carta en este trayecto.

Marca en rojo PRIMER VIAJE GRAF ZEPPELIN A SUDAMERICA

Mat. salida Sevilla 16-5-1930, llegada a Pernambuco 23-5-1929 y tránsito del 27-5.

SUDAMERIKAFAHRT 1930

LZ 127 GRAF ZEPPELIN

18-5 AL 6-6 de 1930

SIEGER 58Ad



Tarjeta Postal Sevilla- Friedrichshafen (Alemania)
Vuelo Zeppelin Sevilla-Rio de Janeiro (Brasil)
Franqueo de 4 pesetas para tarjeta postal.

Marca en rojo PRIMER VIAJE GRAF ZEPPELIN A SUDAMERICA
Mat. salida Sevilla 13-5-1930, mat violeta compañía CONDOR llegada a Rio
25-5-1930 y llegada a Friedrichshafen 6-6-1930.

SUDAMERIKAFAHRT 1930

LZ 127 GRAF ZEPPELIN

18-5 AL 6-6 de 1930

SIEGER 58Ad



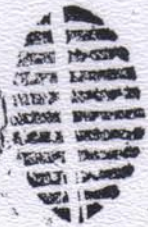
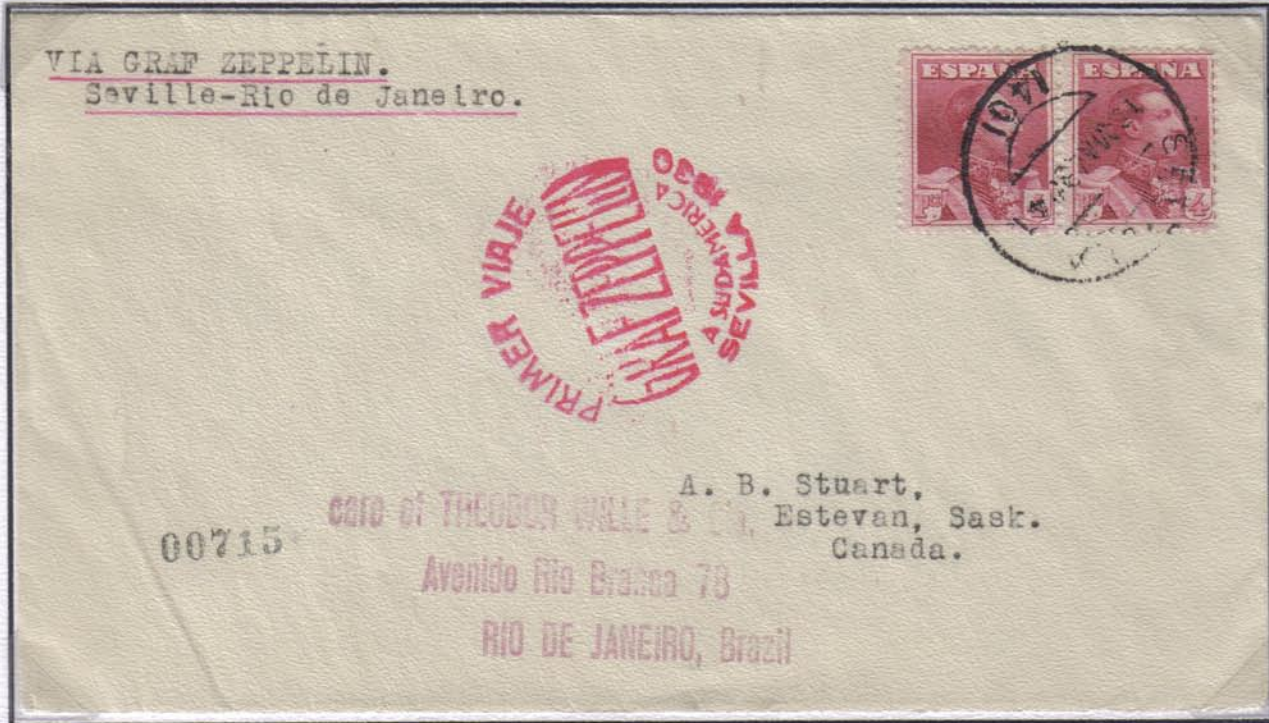
Carta Sevilla - Rio de Janeiro (Brasil)
Vuelo Zeppelin Sevilla - Rio de Janeiro (Brasil)
Franqueo de 8 pesetas para carta en este trayecto.

Marca en rojo PRIMER VIAJE GRAF ZEPPELIN A SUDAMERICA
Mat. correo urgente de Sevilla 19-5-1930, llegada a Rio matasellos Condor
del 25-15-1930 y al dorso mat. violeta correo aéreo de Rio del 25-5-1930.

SUDAMERIKAFAHRT 1930

LZ 127 GRAF ZEPPELIN
18-5 AL 6-6 de 1930

SIEGER 58Ad



Carta Sevilla - Estevan (Canadá)
Vuelo Zeppelin Sevilla - Rio de Janeiro (Brasil)
Franqueo de 8 pesetas para carta en este trayecto.

Marca en rojo PRIMER VIAJE GRAF ZEPPELIN A SUDAMERICA
Mat. de Sevilla 16-5-1930, al dorso mat. violeta correo aéreo de Rio del
25-5-1930 y tránsito por Montreal (Canadá) del 11-6-1930.

SUDAMERIKAFAHRT 1930

LZ 127 GRAF ZEPPELIN

18-5 AL 6-6 de 1930

SIEGER 58Ad



Carta Sevilla - Porto Alegre (Brasil)
Vuelo Zeppelin Sevilla - Rio de Janeiro (Brasil)
Franqueo de 8 pesetas para carta en este trayecto.

Marca en rojo PRIMER VIAJE GRAF ZEPPELIN A SUDAMERICA
Mat. de Madrid Estafeta num. 3 del 15-5-1930, al dorso mat. Madrid correo
urgente y violeta correo aéreo de Rio del 25-5-1930.

SUDAMERIKAFAHRT 1930

LZ 127 GRAF ZEPPELIN

18-5 AL 6-6 de 1930

SIEGER 58B



Tarjeta postal Sevilla - New York (USA)
Vuelo Zeppelin Sevilla - Lakehurst NJ (USA)
Franqueo correcto de 8 pesetas para este trayecto

Marca en rojo PRIMER VIAJE GRAF ZEPPELIN A SUDAMERICA

Mat. de Sevilla 19-5-1930 y mat. verde correo por Zeppelin de Lakehurst
(USA) del 31-5-1930.

SUDAMERIKAFAHRT 1930

LZ 127 GRAF ZEPPELIN
18-5 AL 6-6 de 1930

SIEGER 58B



Tarjeta postal Sevilla - Detroit (USA)

Vuelo Zeppelin Sevilla - Lakehurst NJ (USA)

Franqueo de 10 pesetas , 2 pesetas de más para la tarjeta en este trayecto.
Es habitual el franqueo en exceso, debido a una información errónea publicada en
USA.

Marca en rojo PRIMER VIAJE GRAF ZEPPELIN A SUDAMERICA
Mat. de Sevilla 16-5-1930 y mat. verde correo por Zeppelin de Lakehurst
(USA) del 31-5-1930.

SUDAMERIKAFAHRT 1930

LZ 127 GRAF ZEPPELIN
18-5 AL 6-6 de 1930

SIEGER 58B



Carta Sevilla - New York (USA)

Vuelo Zeppelin Sevilla - Lakehurst NJ (USA)

Franqueo de 20 pesetas , 4 pesetas de más para la carta en este trayecto.
Es habitual el franqueo en exceso, debido a una información errónea publicada en
USA.

Marca en rojo PRIMER VIAJE GRAF ZEPPELIN A SUDAMERICA
Mat. de Sevilla 16-5-1930, lal dorso mat. verde correo por Zeppelin de
Lakehurst (USA) del 31-5-1930

SUDAMERIKAFAHRT 1930

LZ 127 GRAF ZEPPELIN
18-5 AL 6-6 de 1930

SIEGER 58B



Carta Sevilla - East Orange (USA)

Vuelo Zeppelin Sevilla - Lakehurst NJ (USA)

Franqueo correcto de 16 pesetas para la carta en este trayecto.
Es habitual el franqueo en exceso de 4 pesetas, debido a una información errónea publicada en USA, por eso son más raros los franqueos correctos.

Marca en rojo PRIMER VIAJE GRAF ZEPPELIN A SUDAMERICA
Mat. de Sevilla 17-5-1930, al dorso mat. verde correo por Zeppelin de
Lakehurst (USA) del 31-5-1930

SUDAMERIKAFAHRT 1930

LZ 127 GRAF ZEPPELIN
18-5 AL 6-6 de 1930

SIEGER 58B



Carta Barcelona - Troy - New York (USA)
Vuelo Zeppelin Sevilla - Lakehurst NJ (USA)
Franqueo de 24 pesetas , 8 pesetas de más para la carta en este trayecto.
Es habitual el franqueo en exceso de 4 pesetas, debido a una información errónea
publicada en USA, pero es rarísimo un exceso de 8 pesetas

Marca en rojo PRIMER VIAJE GRAF ZEPPELIN A SUDAMERICA
Mat. de Barcelona 15-5-1930, al dorso mat. verde correo por Zeppelin de
Lakehurst (USA) del 31-5-1930

SUDAMERIKAFAHRT 1930

LZ 127 GRAF ZEPPELIN

18-5 AL 6-6 de 1930

SIEGER 58C



Tarjeta postal Sevilla - Sevilla
Vuelo Zeppelin Sevilla - Sevilla via Lakehurst
Franqueo de 12 pesetas , para cartas en vuelo completo.

Marca en rojo PRIMER VIAJE GRAF ZEPPELIN A SUDAMERICA
Marca en Violeta del correo USA, EUROPA PAN AMERICA ROUND
FLIGHT

Mat. de Sevilla 18-5-1930, la dorso mat. verde correo por Zeppelin de New
York (USA) del 23-6-1930

346 tarjetas y 655 cartas transportadas por este trayecto.

SUDAMERIKAFAHRT 1930

LZ 127 GRAF ZEPPELIN

18-5 AL 6-6 de 1930

SIEGER 58C



DE OLIVA
ORT
NA
TE PURO



— EL ACEITE DE OLIVA —
— QUE EXPORTA —
— ESPAÑA —
ES PERFECTAMENTE PURO



— EL ACEITE DE OLIVA —
— QUE EXPORTA —
— ESPAÑA —
ES PERFECTAMENTE PURO

Tarjeta postal Madrid - Viena (Austria)

Vuelo Zeppelin Sevilla - Sevilla via Lakehurst

Franqueo de 12 pesetas , para tarjetas en vuelo completo, sellos de correo conmemorativos sin valor de franqueo en esas fechas.

Marca en rojo PRIMER VIAJE GRAF ZEPPELIN A SUDAMERICA

Marca en Violeta del correo USA, EUROPA PAN AMERICA ROUND

FLIGHT tipo I

Mat. de correo urgente de Madrid 17-5-1930, al dorso rodillo de Sevilla del 5-6-30.

346 tarjetas y 655 cartas transportadas por este trayecto.

SUDAMERIKAFAHRT 1930

LZ 127 GRAF ZEPPELIN

18-5 AL 6-6 de 1930

SIEGER 58C



Carta Sevilla - Sevilla

Vuelo Zeppelin Sevilla - Sevilla via Lakehurst NJ (USA)

Franqueo de 24 pesetas , para cartas en vuelo completo.

Marca en rojo PRIMER VIAJE GRAF ZEPPELIN A SUDAMERICA
Marca en Violeta del correo USA, EUROPA PAN AMERICA ROUND
FLIGHT

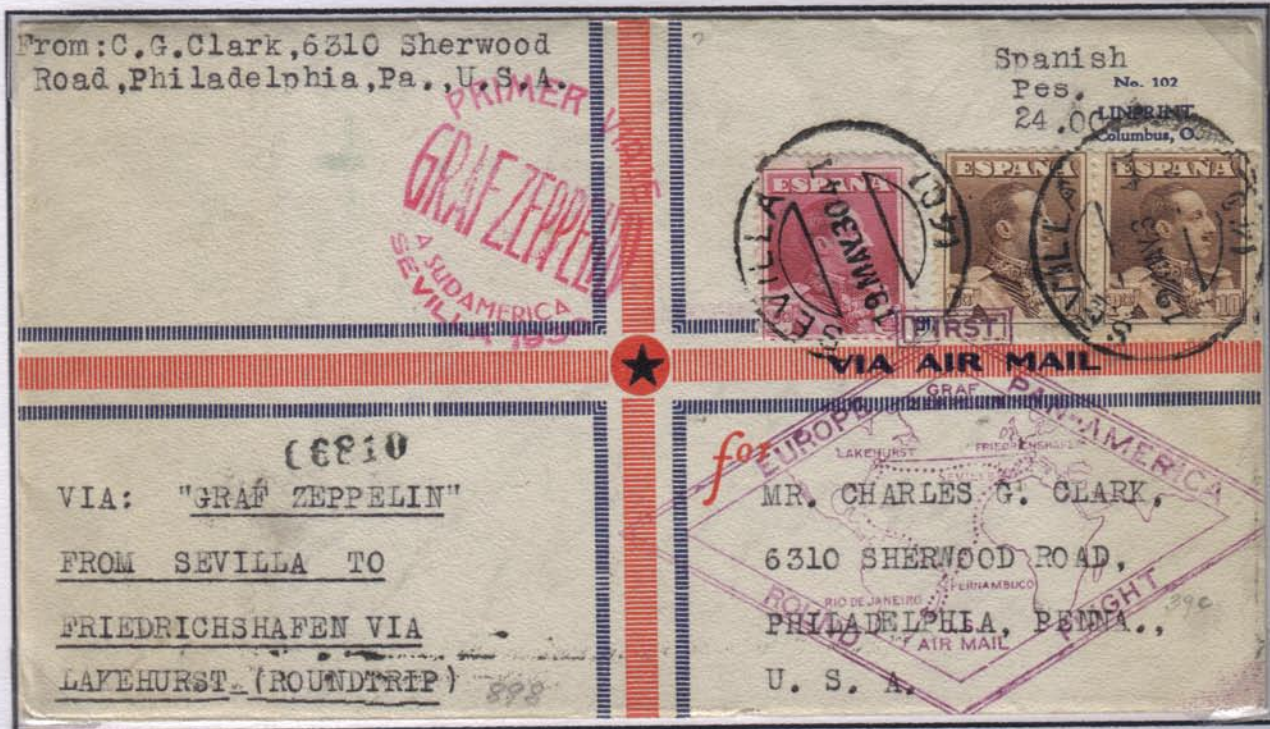
Mat. de Sevilla 16-5-1930, mat. verde correo por Zeppelin de New York
(USA) del 23-6-1930, al dorso rodillo de Sevilla 7-6-1930.

SUDAMERIKAFAHRT 1930

LZ 127 GRAF ZEPPELIN

18-5 AL 6-6 de 1930

SIEGER 58C



Carta Sevilla - Philadelphia (USA)

Vuelo Zeppelin Sevilla - Friedrichshafen via Lakehurst NJ (USA)

Franqueo de 24 pesetas , para cartas en vuelo completo.

Marca en rojo PRIMER VIAJE GRAF ZEPPELIN A SUDAMERICA
Marca en Violeta del correo USA, EUROPA PAN AMERICA ROUND
FLIGHT

Mat. de Sevilla 19-5-1930, lal dorso mat. verde correo por Zeppelin de New
York (USA) del 16-6-1930

SUDAMERIKAFAHRT 1930

LZ 127 GRAF ZEPPELIN

18-5 AL 6-6 de 1930

SIEGER 58C



Carta Sevilla - Clifton (USA)

Vuelo Zeppelin Sevilla - Sevilla via Lakehurst NJ (USA)

Franqueo erróneo de 23 pesetas ,(el correcto era de 24 pts. para cartas en vuelo completo.)

Marca en rojo PRIMER VIAJE GRAF ZEPPELIN A SUDAMERICA
Marca en Violeta del correo USA tipo I, EUROPA PAN AMERICA ROUND FLIGHT

Mat. de Sevilla 18-5-1930, al dorso mat. rodillo de Sevilla del 5-6-30 y verde correo por Zeppelin de New York (USA) del 16-6-1930

SUDAMERIKAFAHRT 1930

LZ 127 GRAF ZEPPELIN

18-5 AL 6-6 de 1930

SIEGER 58 Ca



Tarjeta Postal Sevilla- Friedrichshafen (Alemania)

Vuelo Zeppelin Sevilla-Friedrichshafen (vuelo de retorno)

Franqueo de 1,85 pesetas para tarjeta postal, en sellos de correo aéreo.

Tarifa de 0,25 pts tarjeta postal + 1,60 pts sobreporte aéreo.

Marca en rojo MIT LUFTSCHIFF GRAF ZEPPELIN von Sevilla bis
Friedrichshafen

Mat. Hexagonal aéreo de salida Sevilla 4-6-1930, llegada a Friedrichshafen
6-6-1930.

SUDAMERIKAFAHRT 1930

LZ 127 GRAF ZEPPELIN

18-5 AL 6-6 de 1930

SIEGER 588 Ca



Carta Madrid - Frankfurt

Vuelo Zeppelin Sevilla - Friedrichshafen

Franqueo de 3,60 pesetas en sellos de correo aéreo para tarjetas en este trayecto, tarifa de 0,40 pts más sobreponte de 3,20 pts para el correo por Zeppelin

Marca color rojo ovalada "MIT LUFTSCHIFF GRAF ZEPPELIN BEFORDERT" y marca de correo aéreo de Frankfurt

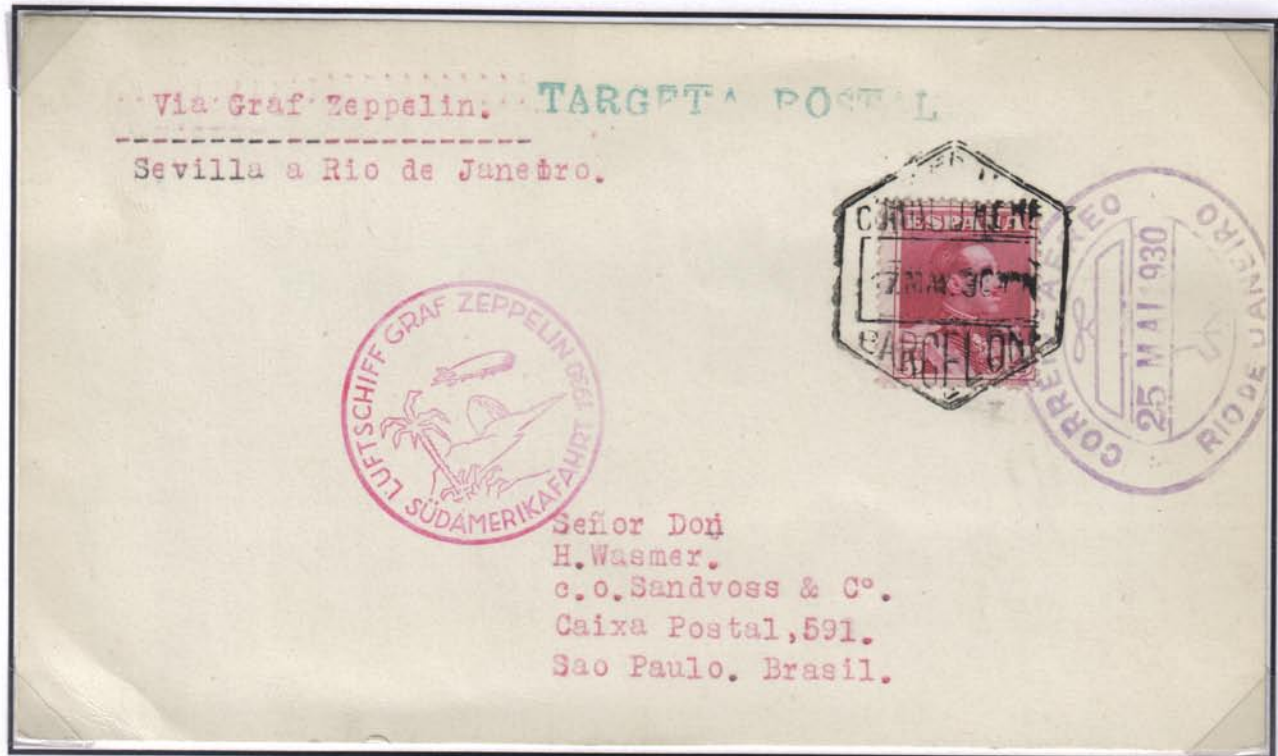
Mat salida de Madrid del 22-5-1930, al dorso (y también delante) rodillo de tránsito por Sevilla del 2-6-1930 y llegada a Friedrichshafen del 6-6-30

SUDAMERIKAFAHRT 1930

LZ 127 GRAF ZEPPELIN

18-5 AL 6-6 de 1930

SIEGER 58Dc



Tarjeta postal Barcelona - Sao Paulo (Brasil)
Vuelo Zeppelin Sevilla - Rio de Janeiro (Brasil)
Franqueo de 4 pesetas , para tarjetas en este trayecto.

Marca del correo alemán en rojo "LUFTSCHIFF GRAF ZEPPELIN
SUDAMERIKAFAHRT 1930"

Mat. hexagonal de correo aéreo de Barcelona del 17-5-1930, matasellos
aéreo de Rio de Janeiro del 25-5-1930

Muy raro el correo español con la marca roja del correo alemán.

SUDAMERIKAFAHRT 1930

LZ 127 GRAF ZEPPELIN

18-5 AL 6-6 de 1930

SIEGER 58F



Carta de Barcelona a Barcelona

Vuelo Zeppelin Sevilla - Sevilla (via Lakehurst)

Franqueo de 24 pesetas para el viaje completo.

Marca color rojo correo Alemán "LUFTSCHIFF GRAF ZEPPELÍN

SUDAMERIKAFAHRT 1930"

Marca correo USA tipo II color lila "FIRST EUROPE PAN-AMERICA

ROUND FLIGHT"

Mat. salida hexagonal de Barcelona 17-5-1930, al dorso mat rodillo tránsito por Sevilla del 5-6-30 y llegada a Barcelona del 7-6-30.

SUDAMERIKAFAHRT 1930

LZ 127 GRAF ZEPPELIN

18-5 AL 6-6 de 1930

SIEGER 58G



Tarjeta postal de Sevilla a Friedrichshafen

Vuelo Sevilla - Friedrichshafen

Franquenda con sello de 4 pesetas, excediendo la tarifa establecida de 3,60 pesetas para carta en este trayecto

Marca del correo alemán en rojo "LUFTSCHIFF GRAF ZEPPELIN SUDAMERIKAFAHRT 1930"

Mat de salida hexagonal correo aéreo de Sevilla del 4-6-1930, al dorso mat llegada a Friedrichshafen del 6-6-1930.

SUDAMERIKAFAHRT 1930

LZ 127 GRAF ZEPPELIN

18-5 AL 6-6 de 1930

SIEGER 59



Carta Rio de Janeiro a Berna (Suiza)
Vuelo Zeppelin Recife - Friedrichshafen
Franqueo de 10500 reis con sello ordinario y sello especial para correo por
zeppelin (dos ejemplares de 5000 reis).
Marca en Violeta del correo USA, EUROPA PAN AMERICA ROUND
FLIGHT tipo I

Mat. salida de la compañía Condor de Rio de Janeiro del 24-5-1930, mat
tránsito por Recife del 28-5-1930, al dorso llegada a Friedrichshafen del 6-
6-1930.

SUDAMERIKAFAHRT 1930

LZ 127 GRAF ZEPPELIN

18-5 AL 6-6 de 1930

SIEGER 59A



Tarjeta postal Rio de Janeiro - Pernambuco (vuelo interior)
Vuelo Zeppelin Rio de Janeiro - Recife

Franqueo de 5300 reis con sello ordinario y sello especial para correo por
zeppelin Brasil - Europa (color verde)

Mat. salida de la compañía Condor de Rio de Janeiro del 24-5-1930, al dorso
mat llegada a Recife del 26-5-1930.

SUDAMERIKAFAHRT 1930

LZ 127 GRAF ZEPPELIN

18-5 AL 6-6 de 1930

SIEGER 59A



Tarjeta postal Rio de Janeiro - Zurich (Suiza)

Vuelo Zeppelin Recife - Friedrichshafen

Franqueo de 5300 reis con sello ordinario y sello especial para correo por zeppelin Brasil - Europa (color verde)

Marca en Violeta del correo USA tipo I, EUROPA PAN AMERICA ROUND FLIGHT

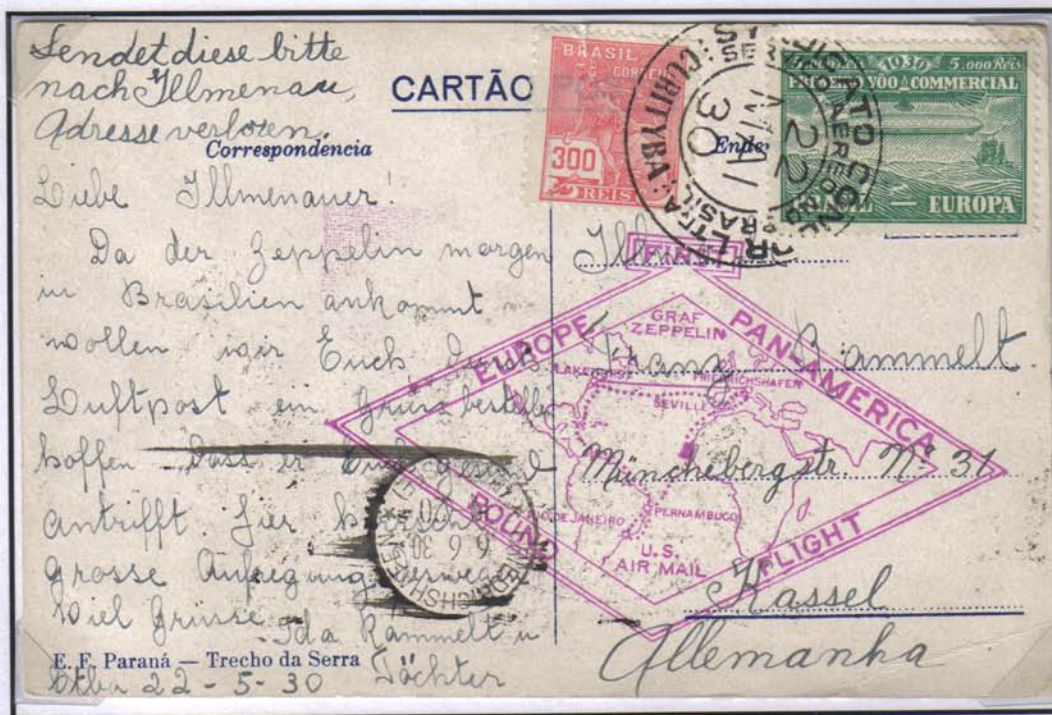
Mat. salida de la compañía Condor de Rio de Janeiro del 24-5-1930, mat tránsito por Recife del 28-5-1930, al dorso, mat llegada a Friedrichshafen del 6-6-1930.

SUDAMERIKAFAHRT 1930

LZ 127 GRAF ZEPPELIN

18-5 AL 6-6 de 1930

SIEGER 59A



Tarjeta postal Curityba - Kassel (Alemania)

Vuelo Zeppelin Recife - Friedrichshafen

Franqueo de 5300 reis con sello ordinario y sello especial para correo por
zeppelin Brasil - Europa (color verde)

Marca en Violeta del correo USA tipo I, EUROPA PAN AMERICA ROUND
FLIGHT

Mat. salida de la compañía Condor de Curityba del 22-5-1930, al dorso mat
tránsito por Recife del 28-5-1930, en el frente mat llegada a
Friedrichshafen del 6-6-1930.

SUDAMERIKAFAHRT 1930

LZ 127 GRAF ZEPPELIN

18-5 AL 6-6 de 1930

SIEGER 59A



Tarjeta postal Recife - Frankfurt (Alemania)

Vuelo Zeppelin Recife - Friedrichshafen

Franqueo de 5300 reis con sello ordinario y sello especial para correo por zeppelin Brasil - USA (utilizado erróneamente en correo para Europa)

Marca en Violeta del correo USA tipo I, EUROPA PAN AMERICA ROUND FLIGHT

Mat. salida de la compañía Condor de Recife del 28-5-1930, al dorso, mat llegada a Friedrichshafen del 6-6-1930.

SUDAMERIKAFAHRT 1930

LZ 127 GRAF ZEPPELIN

18-5 AL 6-6 de 1930

SIEGER 59B



Carta de Rio de Janeiro - Bremen (Alemania)

Vuelo Zeppelin Recife - Friedrichshafen

Franqueo de 10500 reis con sello ordinario y sello especial para correo por zeppelin Brasil Europa de 10000 reis.

Marca en Violeta del correo USA, EUROPA PAN AMERICA ROUND FLIGHT

Marca roja "Mit lufpost befördert Postamt 5 Bremen" del correo aéreo de Bremen.

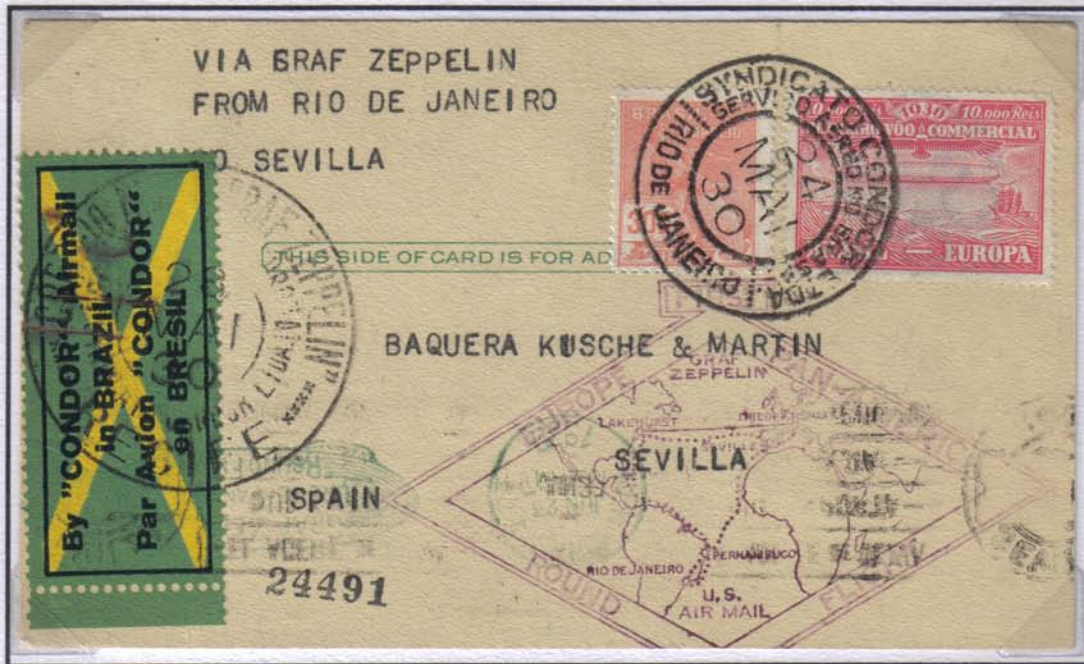
Mat. salida de la compañía Condor de Rio de Janeiro del 24-5-1930, mat tránsito por Recife del 28-5-1930, al dorso mat llegada a Friedrichshafen del 6-6-1930.

SUDAMERIKAFAHRT 1930

LZ 127 GRAF ZEPPELIN

18-5 AL 6-6 de 1930

SIEGER 59B



Tarjeta postal de Rio de Janeiro a Sevilla
Vuelo Zeppelin Recife - Sevilla

Franqueo de 10300 reis con sello ordinario y sello especial para correo por zeppelin correo para Europa.

Marca en Violeta del correo USA tipo I, EUROPA PAN AMERICA ROUND FLIGHT

Mat. salida de la compañía Condor de Rio de Janeiro del 24-5-1930, mat tránsito por Recife del 28-5-1930, al dorso, mat rodillo de Sevilla del 7-6-1930 y mat verde de correo por Zeppelin de New York del 23-6-1930.

SUDAMERIKAFAHRT 1930

LZ 127 GRAF ZEPPELIN

18-5 AL 6-6 de 1930

SIEGER 59B



Carta de Sao Paulo - Konstan (Alemania)

Vuelo Zeppelin Recife - Friedrichshafen

Franqueo de 10500 reis con sello ordinario y sello especial para correo por zeppelin Brasil Europa de 10000 reis.

Marca en Violeta del correo Tipo I USA, EUROPA PAN AMERICA ROUND FLIGHT

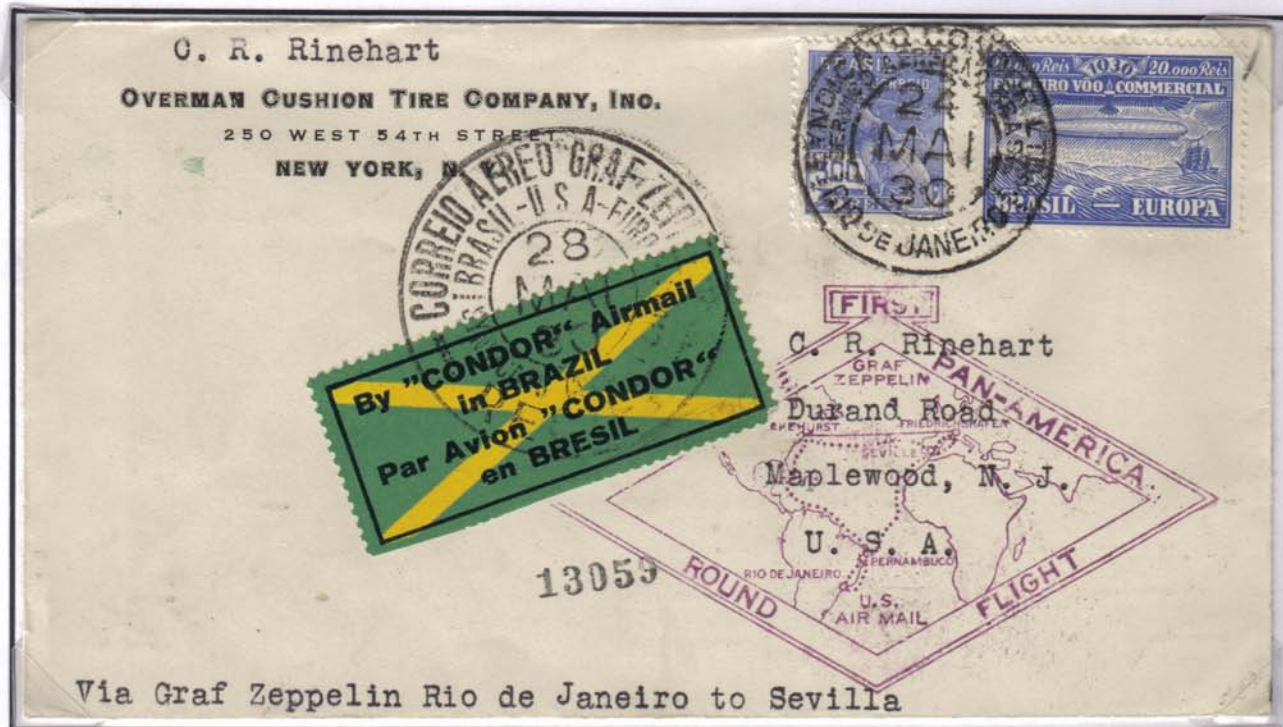
Mat. salida de la compañía Condor de Sao Paulo del 22-5-1930, al dorso mat tránsito por Recife del 28-5-1930 y mat de llegada a Friedrichshafen del 6-6-1930.

SUDAMERIKAFAHRT 1930

LZ 127 GRAF ZEPPELIN

18-5 AL 6-6 de 1930

SIEGER 59C



Carta Rio de Janeiro - Maplewood (USA)

Vuelo Zeppelin Recife - Sevilla

Franqueo de 20500 reis con sello ordinario y sello especial para correo por zeppelin.

Marca en Violeta del correo USA, EUROPA PAN AMERICA ROUND FLIGHT

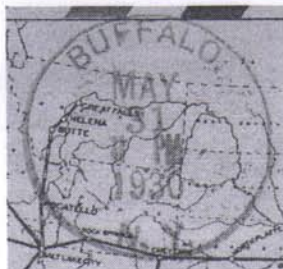
Mat. salida de la compañía Condor de Rio de Janeiro del 24-5-1930, mat tránsito por Recife del 28-5-1930, al dorso, mat rodillo de Sevilla del 5-6-1930 y mat verde de correo por Zeppelin de New York del 16-6-1930.

SUDAMERIKAFAHRT 1930

LZ 127 GRAF ZEPPELIN

18-5 AL 6-6 de 1930

SIEGER 59D



Tarjeta postal Rio de Janeiro - Buffalo (USA)

Vuelo Zeppelin Recife - Lakehurst NJ (USA)

Franqueo de 5200 reis con sello ordinario y sello especial sobrecargado
USA, para correo por zeppelin.

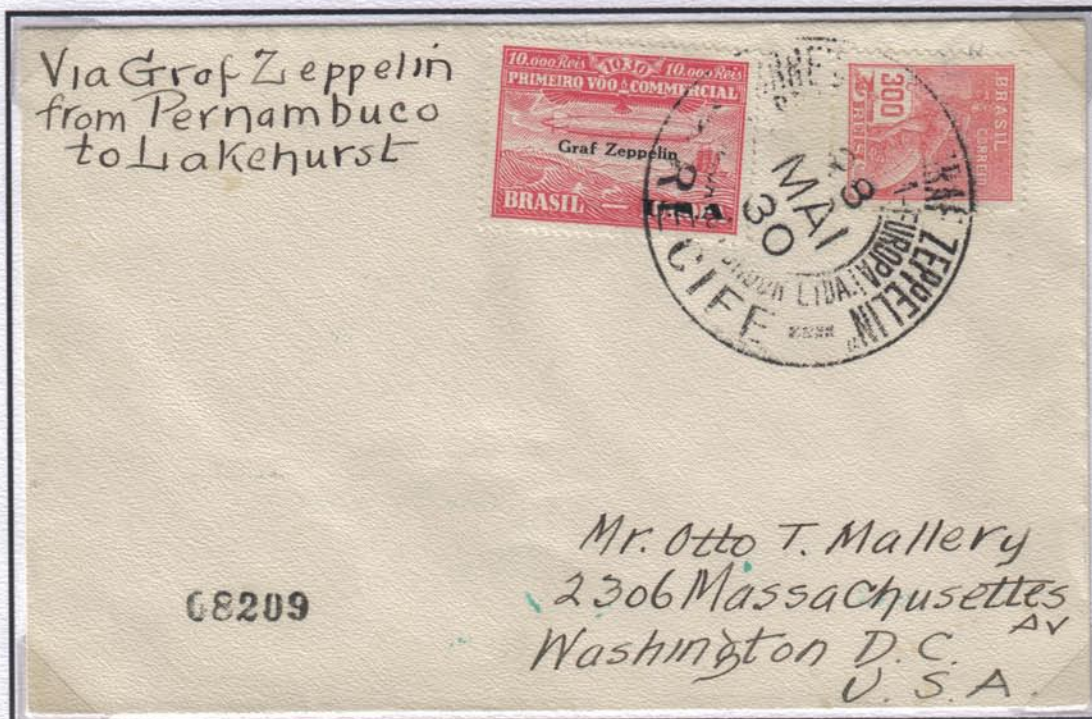
Mat. salida de la compañía Condor de Rio de Janeiro del 24-5-1930, mat
tránsito por Recife del 28-5-1930, mat verde de correo por Zeppelin de
Lakehurst de 31-5-1930; al dorso mat llegada a Buffalo de 31-5-1930.

SUDAMERIKAFAHRT 1930

LZ 127 GRAF ZEPPELIN

18-5 AL 6-6 de 1930

SIEGER 59E



Carta Pernambuco (Brasil) a Washington DC (USA)

Vuelo Zeppelin Recife - Lakehurst (USA)

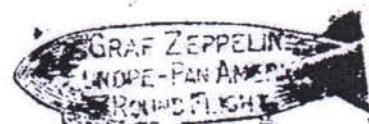
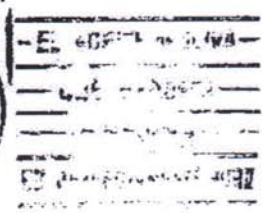
Franqueda con sello especial correo por Zeppelin con sobrecarga correo para USA.

Mat. zeppelin de Recife del 28-5-1930, sindicato CONDOR, Correo aéreo Graf Zeppelin Brasil-USA-Europa, al dorso rodillo color verde de correo por Zeppelin de Lakehurst 31-5-1930.

SUDAMERIKAFAHRT 1930

LZ 127 GRAF ZEPPELIN
18-5 AL 6-6 de 1930

SIEGER 59E



Carta destino North Bergen (USA)
 Vuelo Zeppelin Pernambuco - Sevilla.
 Franqueo de 10300 reis con sello ordinari
 y sello especial sobrecargado USA, para
 correo por zeppelin, utilizado
 incorrectamente en correo para Europa.

Mat. salida de la compañía Condor de
 Recife del 28-5-1930, al dorso mat
 rodillo de Sevilla del 5-6-1930 y mat
 verde de correo por Zeppelin de New
 York del 16-6-1930.

Marca correo USA tipo II color lila
 "FIRST EUROPE PAN-AMERICA
 ROUND FLIGHT"

SUDAMERIKAFAHRT 1930

LZ 127 GRAF ZEPPELIN

18-5 AL 6-6 de 1930

SIEGER 59F



Mr. F. W. von Meister,

578 Madison Avenue,

New-York N. Y.

U. S. A.



Carta Pernambuco (Brasil) a New York (USA)

Vuelo Zeppelin Recife - Lakehurst (USA)

Franqueada con sello ordinario y especial correo por Zeppelin con
sobrecarga correo para USA.

Mat. zeppelin de Rio de Janeiro del 24-5-1930, Recife del 28-5-1930,
sindicato CONDOR, Correo aéreo Graf Zeppelin Brasil-USA-Europa, al
dorso rodillo color verde de correo por Zeppelin de Lakehurst 31-5-1930.

SUDAMERIKAFAHRT 1930

LZ 127 GRAF ZEPPELIN
18-5 AL 6-6 de 1930

SIEGER 59G



Carta de Rio de Janeiro a San Francisco (USA)

Vuelo Zeppelin Recife a Pernambuco

Franqueo de 5300 reis con sello ordinario y sello especial para correo por zeppelin Brasil - Europa (color azul , con sobrecarga, tirada de 5000 efectos)

Mat. salida de la compañía Condor de Rio de Janeiro del 24-5-1930, al dorso mat tránsito por Recife del 26-5-1930 y llegada a Pernambuco el 27-5-1930

SUDAMERIKAFAHRT 1930

LZ 127 GRAF ZEPPELIN

18-5 AL 6-6 de 1930

SIEGER 59G



Tarjeta postal Rio de Janeiro - Zurich (Suiza)

Vuelo Zeppelin Recife - Friedrichshafen

Franqueo de 5300 reis con sello ordinario y sello especial para correo por zeppelin sobrecargado para valor de 5000 reis.

Marca en Violeta del correo USA tipo I, EUROPA PAN AMERICA ROUND FLIGHT

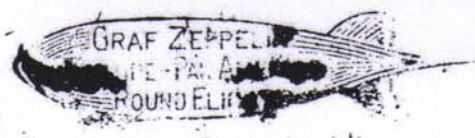
Mat. salida de la compañía Condor de Rio de Janeiro del 24-5-1930 , mat. de tránsito de Recife del 28-5-1930, al dorso, mat llegada a Friedrichshafen del 6-6-1930.

SUDAMERIKAFAHRT 1930

LZ 127 GRAF ZEPPELIN

18-5 AL 6-6 de 1930

SIEGER 59H



Carta de Rio de Janeiro a Indianapolis (USA)

Vuelo Zeppelin Rio de Janeiro Lakehurst

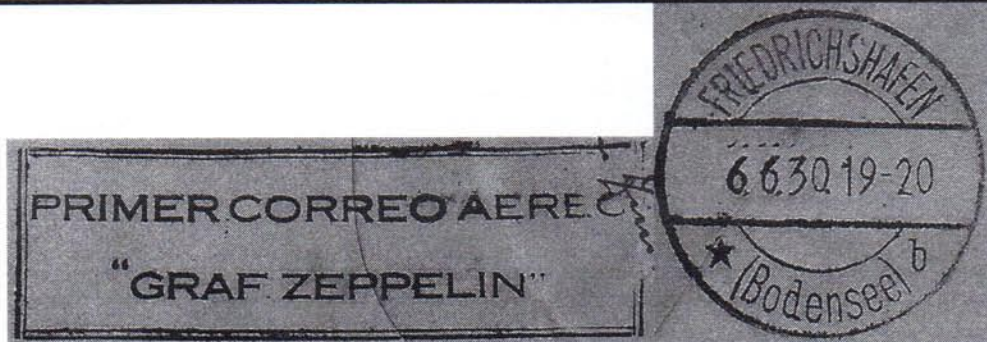
Franqueo de 10300 reis con sello ordinario y sello especial para correo por zeppelin Brasil - Europa (color azul , con sobrecarga, tirada de 4975 efectos)

Mat. salida de la compañía Condor de Rio de Janeiro del 24-5-1930, tránsito por Recife del 28-5-1930 ,al dorso rodillo color verde correo por Zeppelin de Lakehurst del 31-5-1930 y llegada a Indianapolis del 1-6-1930.

SUDAMERIKAFAHRT 1930

LZ 127 GRAF ZEPPELIN
18-5 AL 6-6 de 1930

SIEGER 60B



Carta de La Paz (Bolivia) a Hamburgo (Alemania).

Vuelo Zeppelin Rio de Janeiro Friedrichshafen.

Franqueo de 3,25 bolívares con sello de correo aéreo y sello especial para correo por zeppelin (tirada 3500 sellos).

Marca correo de Bolivia "Correos Bolivia 1er Serv. G.Z. 14-5-1930", marca correo USA tipo II color violeta "FIRST EUROPE PAN-AMERICA ROUND FLIGHT", al dorso marca en negro "PRIMER CORREO AEREO GRAF ZEPPELIN"

Mat. salida de La Paz del 14-5-1930, al dorso matasellos de llegada a Friedrichshafen del 6-6-1930.

SUDAMERIKAFAHRT 1930

LZ 127 GRAF ZEPPELIN

18-5 AL 6-6 de 1930

SIEGER 61A



Carta Montevideo - New York
 Vuelo Zeppelin Montevideo - Lakehurst
 Franqueo de 55 cts con sello ordinario y aéreos.

Marca color verde triaungular "PRIMER VUELO SUDAMERICANO
 ZEEPPELIN URUGUAY"

Matasellos de Montevideo del 21-5-1930, al dorso mat. Verde de correo por
 Zeppelin de Lakehurst del 31-5-1930.

SUDAMERIKAFAHRT 1930

LZ 127 GRAF ZEPPELIN

18-5 AL 6-6 de 1930

SIEGER 61B



Tarjeta Montevideo - Lorch

Vuelo Zeppelin Montevideo Friedrichshafen

Franqueo de 55 cts con sello ordinario y aéreos.

Marca en Violeta del correo USA tipo I, EUROPA PAN AMERICA ROUND
FLIGHT

Marca color verde triangular "PRIMER VUELO SUDAMERICANO
ZEEPPELIN URUGUAY"

Matasellos de Montevideo del 19-5-1930 y tránsito por Friedrichshafen del
6-6-1930.

SUDAMERIKAFAHRT 1930

LZ 127 GRAF ZEPPELIN

18-5 AL 6-6 de 1930

SIEGER 61B



Carta Montevideo - Berlin

Vuelo Zeppelin Montevideo Friedrichshafen

Franqueo de 58 cts con sello ordinario y aéreos.

Marca en Violeta del correo USA tipo I, EUROPA PAN AMERICA ROUND
FLIGHT

Marca color verde triangular "PRIMER VUELO SUDAMERICANO
ZEEPELIN URUGUAY"

Marca rosa de correo aéreo de Berlín

Matasellos de Montevideo del 21-5-1930, al dorso mat tránsito por
Friedrichshafen del 6-6-1930 y llegada a Berlín de 7-6-1930.

SUDAMERIKAFAHRT 1930

LZ 127 GRAF ZEPPELIN

18-5 AL 6-6 de 1930

SIEGER 61Ba



Tarjeta postal Montevideo - Zaragoza

Vuelo Zeppelin Montevideo Sevilla

Franqueo de 55 cts con sello ordinario y aéreos.

Marca en Violeta del correo USA tipo I, EUROPA PAN AMERICA ROUND FLIGHT

Marca color verde triaangular "PRIMER VUELO SUDAMERICANO ZEEPELIN URUGUAY"

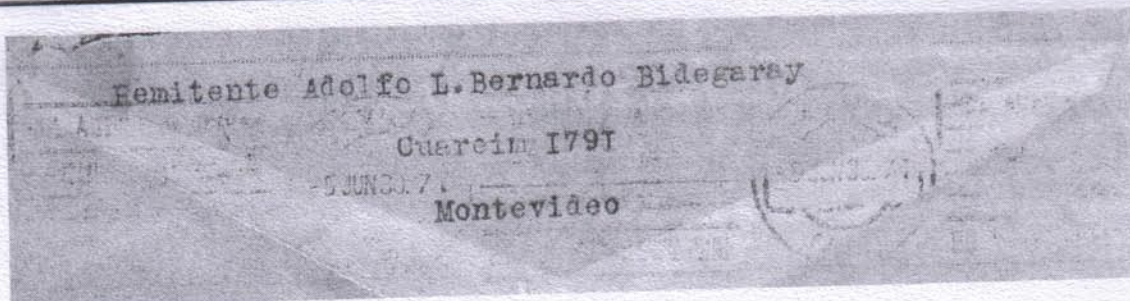
En el lado del franqueo mat salida del 26-5-1930 y rodillo de tránsito por Sevilla del 5-6-1930, al dorso mat de Zaragoza del 7-6-1930

SUDAMERIKAFAHRT 1930

LZ 127 GRAF ZEPPELIN

18-5 AL 6-6 de 1930

SIEGER 61Ba



Carta Montevideo - Paris
Vuelo Zeppelin Montevideo Sevilla
Franqueo de 58 cts con sello ordinario y aéreos.

Marca en Violeta del correo USA tipo I, EUROPA PAN AMERICA ROUND
FLIGHT

Marca color verde triaungular "PRIMER VUELO SUDAMERICANO
ZEEPELIN URUGUAY"

Mat salida del 19-5-1930 ,al dorso rodillo de tránsito por Sevilla del 5-6-30

SUDAMERIKAFAHRT 1930

LZ 127 GRAF ZEPPELIN

18-5 AL 6-6 de 1930

SIEGER 62A



Entero postal Paraguay - Los Angeles (USA)

Vuelo Zeppelin Brasil Lakehurst (USA)

Franqueo de 1,40\$ con sello impreso en entero postal y de correo aéreo.

Marca especial "POR ZEPPELIN PRIMER VUELO América del Sur, Norte América Europa Mayo 1930 REPUBLICA DEL PARAGUAY"

Marca como mat. de salida y mat. de Correo aero Postal de Paraguay.

SUDAMERIKAFAHRT 1930

LZ 127 GRAF ZEPPELIN

18-5 AL 6-6 de 1930

SIEGER 62Ba



Entero postal Paraguay - New York (USA)

Vuelo Zeppelin Brasil Sevilla

Franqueo de 2,05\$ con sello impreso en entero postal y de correo aéreo.

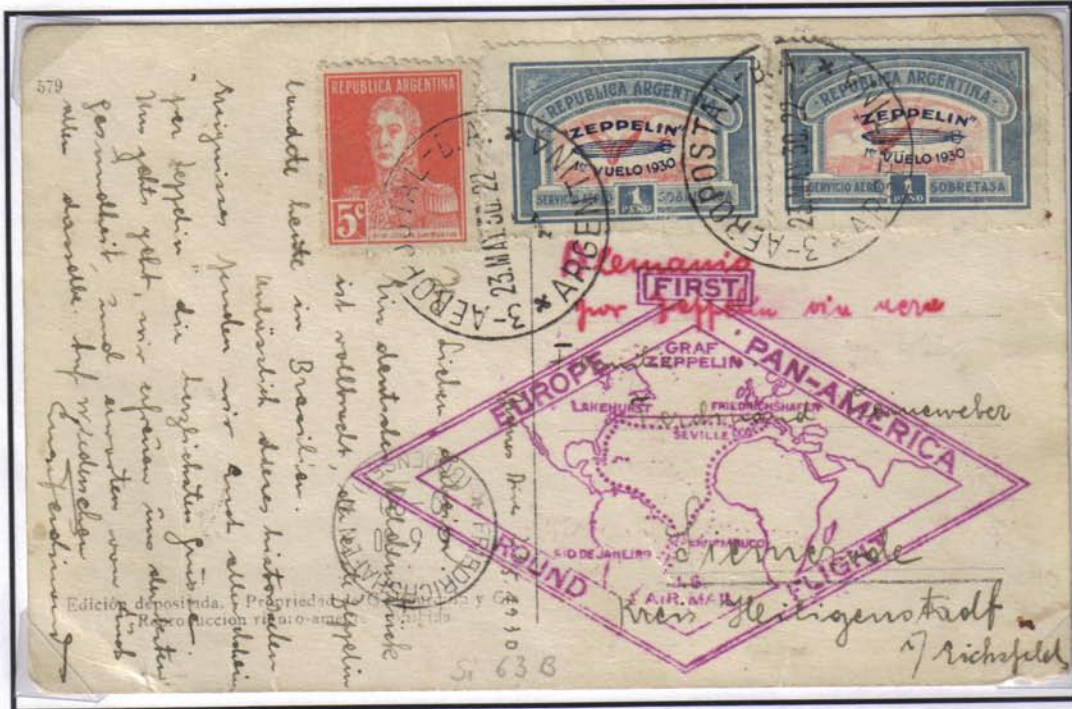
Marca especial "POR ZEPPELIN PRIMER VUELO América del Sur, Norte América Europa Mayo 1930 REPUBLICA DEL PARAGUAY"

Marca como mat. de salida y mat.de tránsito por Sevilla del 5-6-30

SUDAMERIKAFAHRT 1930

LZ 127 GRAF ZEPPELIN
18-5 AL 6-6 de 1930

SIEGER 63B



Tarjeta postal Buenos Aires - Alemania
Vuelo Zeppelin Recife - Friedrichshafen

Franqueo de 2,05 pesos con sello ordinario y dos sellos correo por Zeppelin
de 1 peso con sobrecarga azul primera emisión (tirada 9475 ejs.)

Marca correo USA tipo II color lila "FIRST EUROPE PAN-AMERICA
ROUND FLIGHT"

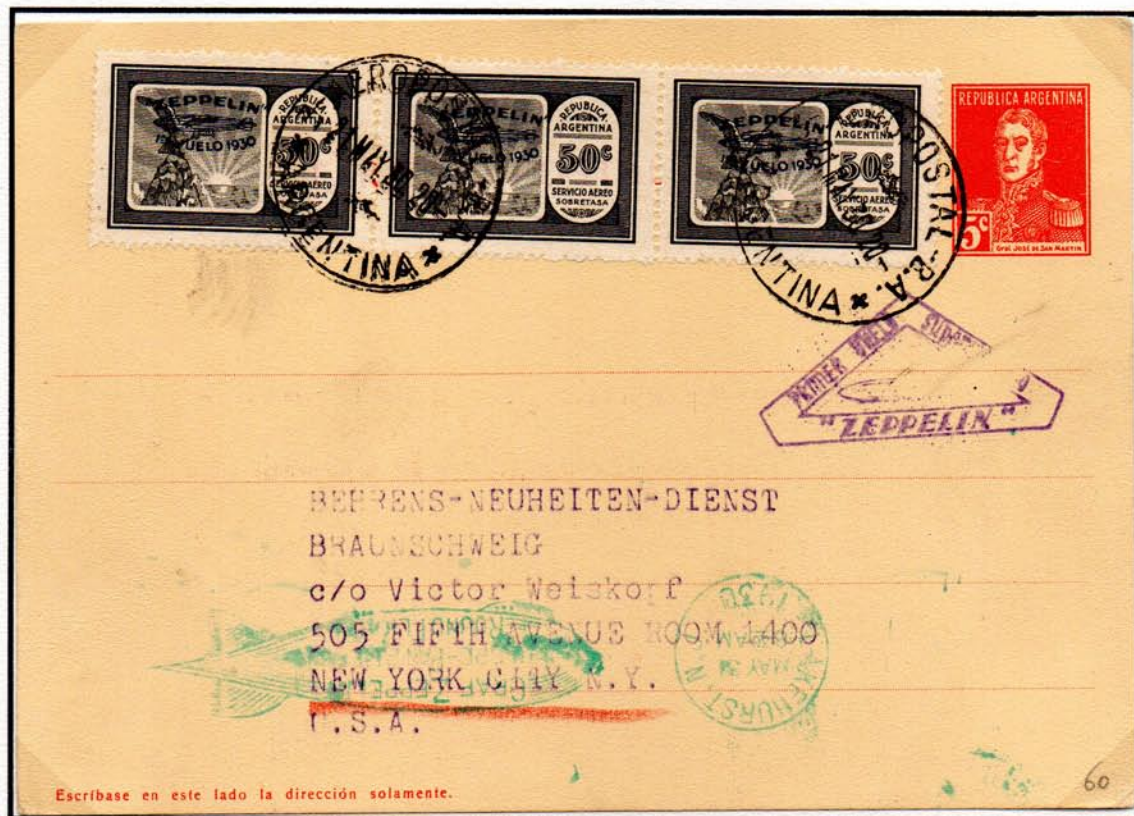
Mat. Correo aéreo salida de Buenos Aires del 23-5-1930 llegada a
Friedrichshafen del 6-6-1930, se transportaron 1012 tarjetas.

SUDAMERIKAFAHRT 1930

LZ 127 GRAF ZEPPELIN

18-5 AL 6-6 de 1930

SIEGER 63B



Entwero postal Buenos Aires - New York

Vuelo Zeppelin Recife - Lakehurst

Franqueo de 1,55 pesos con sello impreso y tres sellos correo por Zeppelin de 0,50 pesos con sobrecarga azul primera emisión (tirada 9325 ejs.)

Marca correo ARGENTINO "PRIMER VUELO SUDAMERICANO
ZEPPELIN"

Mat. Correo aéreo salida de Buenos Aires del 23-5-1930 llegada a
Lakehursts del 31-5-1930, se trasportaron 1130 tarjetas.

SUDAMERIKAFAHRT 1930

LZ 127 GRAF ZEPPELIN

18-5 AL 6-6 de 1930

SIEGER 63B



Tarjeta postal Buenos Aires - Inglaterra
Vuelo Zeppelin Recife - Sevilla

Franqueo de 1,55 pesos con sello ordinario y dos sellos correo por Zeppelin de 1 peso y 50 centvos con sobrecarga azul primera emisión (tirada 9475 ejs.)

Marca correo USA tipo II color lila "FIRST EUROPE PAN-AMERICA
ROUND FLIGHT"

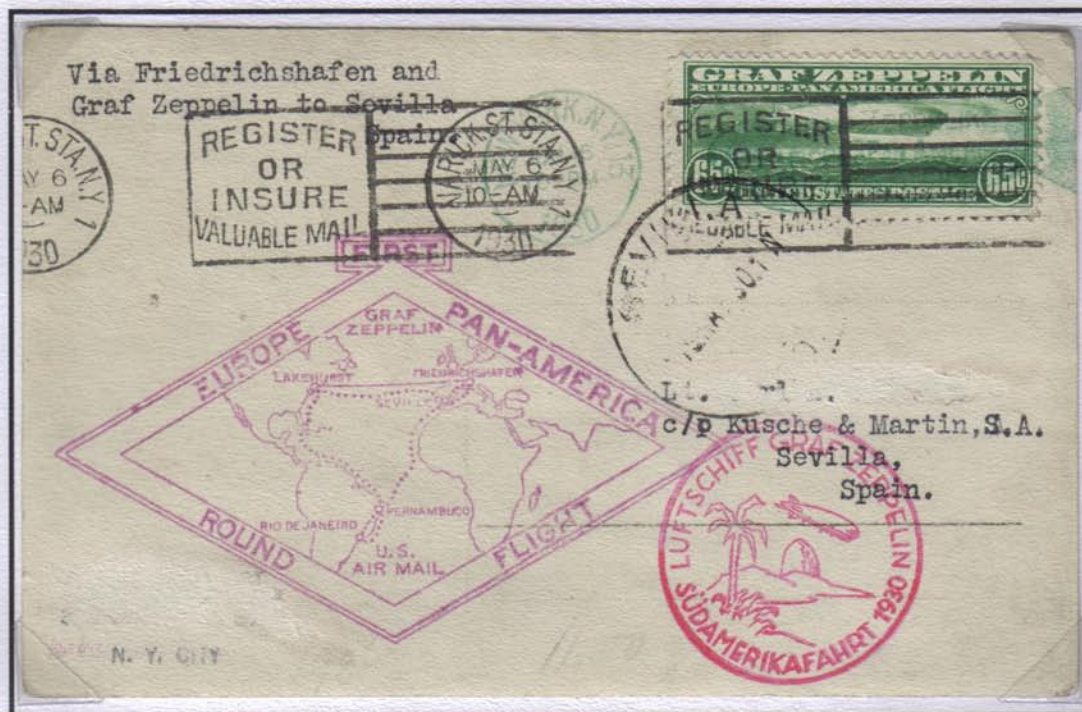
Mat. Correo aéreo salida de Buenos Aires del 21-5-1930 , tránsito por Cádiz del 9-6-1930 y tránsito por estafeta de cambio de Madrid del 18-6-1930, se trasportaron 1012 tarjetas.

SUDAMERIKAFAHRT 1930

LZ 127 GRAF ZEPPELIN

18-5 AL 6-6 de 1930

SIEGER 64A



Tarjeta postal New York - Sevilla
Vuelo Zeppelin Friedrichshafen - Sevilla
Franqueo de 0.65 \$ con sello especial correo por Zeppelin.

Marca en rojo alemana "LUFTSCHIFF GRAF ZEPPELIN
SUDAMERIKAFAHRT 1930"
Marca correo USA tipo I color lila "FIRST EUROPE PAN-AMERICA
ROUND FLIGHT"

Mat. salida de New York del 6-5-1930, mat Sevilla del 19-5-1930 y mat
verde espacial de Zeppelin del 16-6-1930.
Las cartas y tarjetas con la marca USA tipo I fueron transportadas por
barco hasta Alemania, para iniciar allí el vuelo.

SUDAMERIKAFAHRT 1930

LZ 127 GRAF ZEPPELIN

18-5 AL 6-6 de 1930

SIEGER 64B



Tarjeta postal de New York a Brooklyn
Vuelo Zeppelin Friedrichsfahen - Lakehurst (USA)
Franqueo de 1,30 \$ con sello especial correo por Zeppelin (tirada 72400)

Marca correo USA tipo I color lila "FIRST EUROPE PAN-AMERICA
ROUND FLIGHT"

Marca en rojo LUFSCHEFF GRAF ZEPPELIN SUDAMERIKAFAHRT 1930.

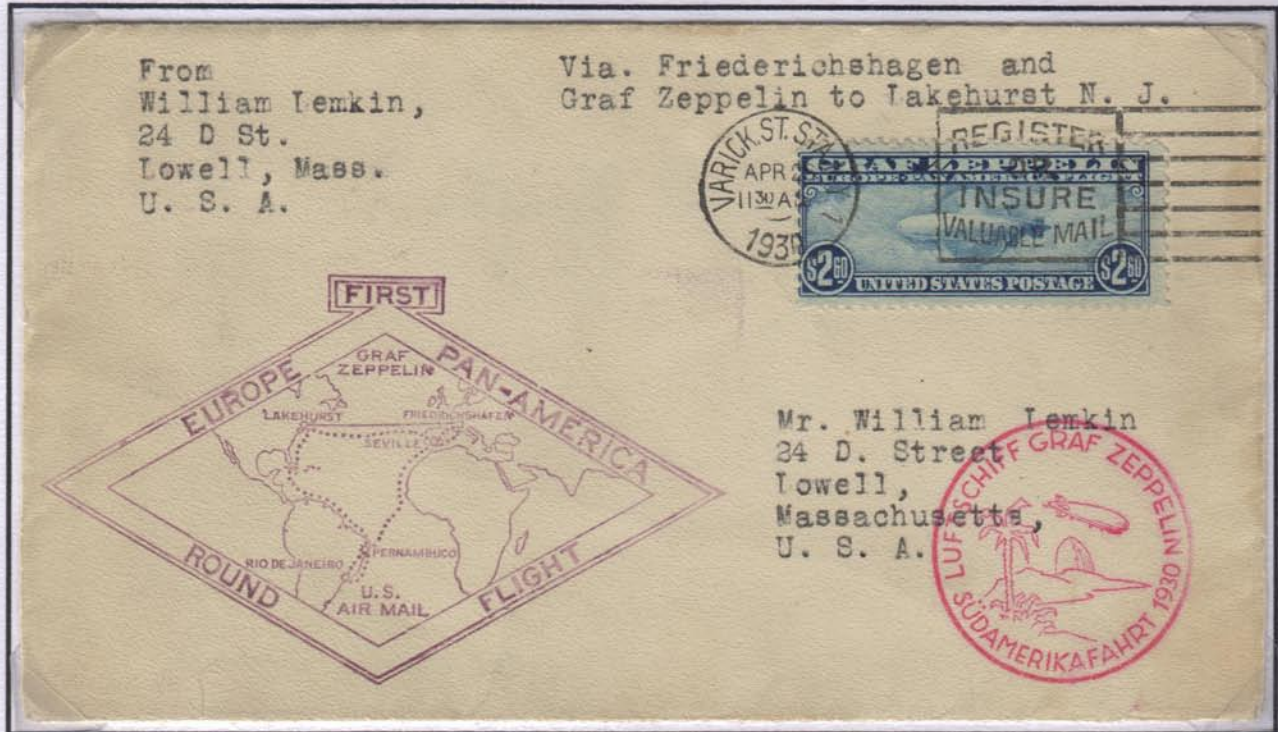
Mat. salida de New York del 30-4-30 y mat llegada especial zeppelin de
color verde de Lakehurst del 31-5-1930.

SUDAMERIKAFAHRT 1930

LZ 127 GRAF ZEPPELIN

18-5 AL 6-6 de 1930

SIEGER 64C



Carta de New York a Lowell (USA)

Vuelo Zeppelin Friedrichshafen - Lakehurst

Franqueo de 2,60 \$ para este trayecto en sello especial correo por Zeppelin (tirada de 61296 ejemplares), 5465 cartas voladas para este trayecto.

Marca en rojo alemana "LUFTSCHIFF GRAF ZEPPELIN SUDAMERIKAFAHRT 1930"

Marca correo USA tipo I color lila "FIRST EUROPE PAN-AMERICA ROUND FLIGHT"

Mat. salida de New York del 26-4-1930, al dorso, mat verde especial de Zeppelin del 31-5-1930.

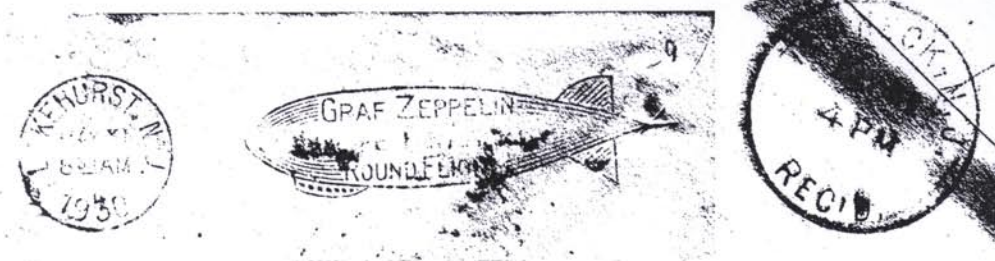
Las cartas y tarjetas con la marca USA tipo I fueron transportadas por barco hasta Alemania, para iniciar allí el vuelo.

SUDAMERIKAFAHRT 1930

LZ 127 GRAF ZEPPELIN

18-5 AL 6-6 de 1930

SIEGER 64E



Carta de Teaneck a Teaneck (USA)

Vuelo Zeppelin Friedrichshafen - Lakehurst

Franqueo de 2,60 \$ para este trayecto(5465 cartas en este trayecto).

Marca en rojo alemana "LUFTSCHIFF GRAF ZEPPELIN
SUDAMERIKAFAHRT 1930"

Marca correo USA tipo I color lila "FIRST EUROPE PAN-AMERICA
ROUND FLIGHT"

Mat. salida de Teaneck del 1-5-1930, al dorso, mat verde especial de
Zeppelin del 31-5-1930 y llegada a Teaneck del 31-5-1930.

SUDAMERIKAFAHRT 1930

LZ 127 GRAF ZEPPELIN
18-5 AL 6-6 de 1930

SIEGER 64F



Tarjeta postal New York - Lorch (Alemania)
Vuelo Zeppelin Lakehurst - Friedrichshafen
Franqueo de 0.65 \$ con sello especial correo por Zeppelin.

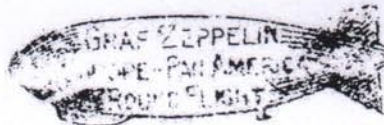
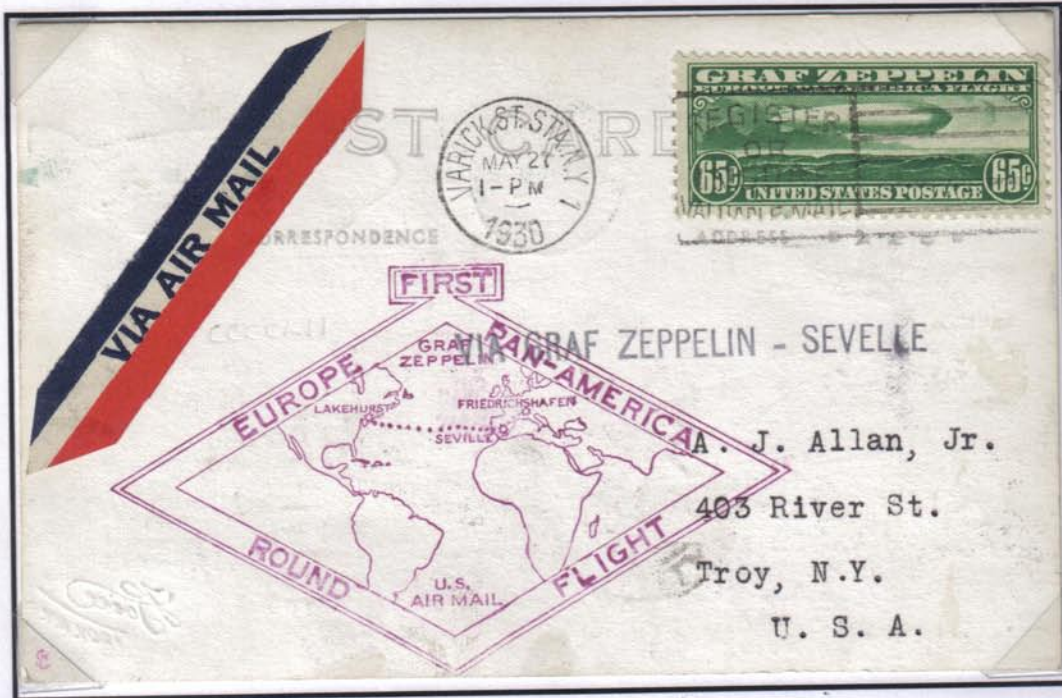
Marca en rojo alemana "LUFTSCHIFF GRAF ZEPPELIN
SUDAMERIKAFAHRT 1930"
Marca correo USA tipo II color lila "FIRST EUROPE PAN-AMERICA
ROUND FLIGHT"

Mat. salida de New York del 31-5-1930 y llegada a Friedrichshafen del 6-6-1930.

SUDAMERIKAFAHRT 1930

LZ 127 GRAF ZEPPELIN
18-5 AL 6-6 de 1930

SIEGER 64F



DE OLIVA
QUE EXPORTA
ESPAÑA
ES PERFECTAMENTE PURO



EL ACEITE DE OLIVA
QUE EXPORTA
ESPAÑA
ES PERFECTAMENTE PURO



EL ACEITE DE OLIVA
QUE EXPORTA
ESPAÑA
ES PERFECTAMENTE PURO

Tarjeta postal New York - New York
Vuelo Zeppelin Lakehurst - Sevilla
Franqueo de 0.65 \$ con sello especial correo por Zeppelin.

Marca correo USA tipo II color lila "FIRST EUROPE PAN-AMERICA
ROUND FLIGHT"

Mat. salida de New York del 27-5-1930, al dorso rodillo se tránsito por
Sevilla del 5-6-1930 y mat. verde especial de Zeppelin de New York del 16-
6-1930.

SUDAMERIKAFAHRT 1930

LZ 127 GRAF ZEPPELIN

18-5 AL 6-6 de 1930

SIEGER 64G



Carta de Lakehurst NJ a Barcelona

Vuelo Zeppelin Lakehurst - Sevilla

Franqueo de 1,30 \$ con sello especial correo por Zeppelin (tirada 72400)

Marca correo USA tipo II color lila "FIRST EUROPE PAN-AMERICA
ROUND FLIGHT"

Mat. salida de Lakehurst del 2-6-30, al dorso mat rodillo tránsito por
Sevilla del 5-6-30 y llegada a Barcelona del 7-6-30.

SUDAMERIKAFAHRT 1930

LZ 127 GRAF ZEPPELIN

18-5 AL 6-6 de 1930

SIEGER 64K



Carta de USA a Suiza.
Vuelo Zeppelin Lakehurst - Sevilla.
Franqueo de 1,30 \$ con sellos ordinarios.

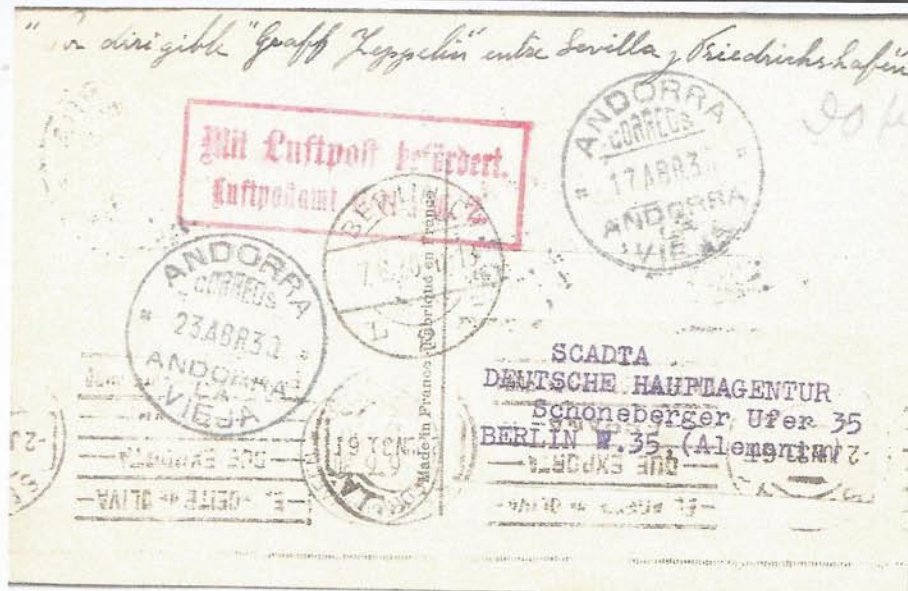
Marca correo USA tipo II color lila "FIRST EUROPE PAN-AMERICA
ROUND FLIGHT"
Marca correo Alemán "LUFTSCHIFF GRAF ZEPPELIN
SUDAMERIKAFAHRT 1930"

Mat. salida de New Rowelle del 2-6-30..

SUDAMERIKAFAHRT 1930

LZ 127 GRAF ZEPPELIN
18-5 AL 6-6 de 1930

SIEGER 64XVa



Tarjeta postal de Andorra a Berlín.

Vuelo Zeppelin Brasil Sevilla Friedrichshafen.

Franqueo de 1,85 pesetas para el trayecto (el sello urgente parece añadido posteriormente y está sin matasellar)

Matasellos de salida de Andorra (17 y 23 de abril), tránsito por Sevilla del 2 de junio, llegada a Friedrichshafen del 6-6 y llegada a Berlín del 7-6.

Marca de llegada de correo aéreo de Berlín en color rojo.